





LIIKEMERKKI JA LOGOTEKSTI

Mestari Toiminta Oy:n liikemerkki koostuu sinisen sävyisestä tunnuksesta ja logotekstistä “**MESTARITOIMINTA OY**”.

Logotekstiä käytetään aina tunnuksen kanssa yhdessä ja se tulee sijoittaa tunnuksen alle.

Käytä vain yhtä liikemerkkiä tilaa tai kuvaa kohti.

Suoja-alue

Liikemerkillä on suoja-alue, jonka sisäpuolelle ei saa sijoittaa muita elementtejä.

Käytä aina latauslinkistä löytyviä originaaleja tiedostoja, joissa suoja-alue on jo mukana. Älä muuta suoja-alueen kokoa.

Originaalit tiedostot löytyvät osoitteesta: <https://www.mestari-toiminta.fi/>





Versiot ja käyttö

Liikemerkistä on olemassa **värillinen, valkoinen** ja **musta** versio.

Värillistä liikemerkkiä käytetään ensisijaisesti vain valkoisella taustalla. Väripinnalla käytetään valkoista suoja-aluetta.

Valkoista liikemerkkiä käytetään erilaisilla väripinnoilla.

Mustaa liikemerkkiä käytetään kuten värillistä, mutta vain musta-valkoisissa tulosteissa ja painotuotteissa.

Älä muuta liikemerkin väriä tai mittasuhteita. Älä myöskään lisää liikemerkkiin kuulumattomia efektejä, kuten kolmiulotteisuutta, heittovarjoja tai häivytyksiä.



#82B1DF

RGB 130, 177, 223

CMYK 53, 21, 0, 0

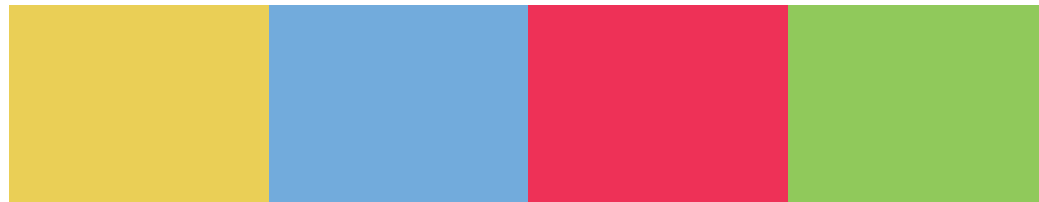
PMS 278 C

#1F3E7A

RGB 31, 62, 122

CMYK 99, 81, 22, 7

PMS 654 C



VÄRIT

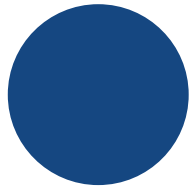
Mestari Oy:n ulkoasu koostuu **sinisen, keltaisen, punaisen ja vihreän** eri väriyhdistelmistä.

Päävärejä ovat tumma ja vaalea sininen. Lisävärejä ovat punaisen, keltaisen ja vihreän eri sävyt, joita käytetään piristämään ilmettä.

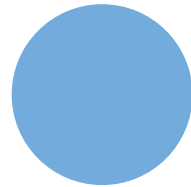
Käytä eri väriyhdistelmiä harkiten. Muista riittävä kontrastisyvyys etualan värin sekä taustavärin välillä, jotta tekstit ja graafiset elementit ovat saavutettavia kaikille.

Värien kontrastisyvyyden voi tarkistaa osoitteesta: <https://webaim.org/resources/contrastchecker/>

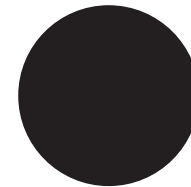
Päävärit



#1F3E7A
RGB 31, 62, 122
CMYK 99, 81, 22, 7
PMS 654 C



#82B1DF
RGB 130, 177, 223
CMYK 53, 21, 0, 0
PMS 278 C



#000000
RGB 0, 0, 0
CMYK 0, 0, 0, 100
(CMYK 20, 0, 0, 100 painopinnoissa,
joihin halutaan syvä musta)



#061C48
RGB 6, 28, 72
CMYK 100, 91, 43, 44
PMS 2768 C



#3A73AA
RGB 58, 116, 171
CMYK 80, 49, 12, 1
PMS 7683 C



#282A2B
RGB 40, 42, 43
CMYK 74, 62, 58, 71
PMS Hexachrome Black C



#102C64
RGB 16, 44, 100
CMYK 100, 88, 34, 21
PMS 655 C



#5B92C8
RGB 90, 146, 200
CMYK 67, 34, 5, 0
PMS 646 C



#747474
RGB 116, 116, 116
CMYK 53, 42, 42, 26
PMS Cool Gray 9 C



#35538E
RGB 53, 83, 142
CMYK 88, 69, 17, 3
PMS 7685 C



#AFD1F0
RGB 175, 209, 245
CMYK 35, 10, 0, 0
PMS 277 C



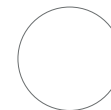
#E0DEDE
RGB 224, 222, 222
CMYK 11, 9, 9, 0
PMS Cool Gray 1 C



#526DA3
RGB 82, 109, 163
CMYK 75, 55, 13, 1
PMS 7683 C

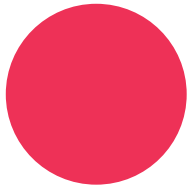


#E2EFFC
RGB 226, 239, 251
CMYK 13, 3, 0, 0
PMS 656 C

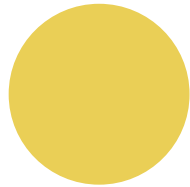


#FFFFFF
RGB 255, 255, 255
CMYK 0, 0, 0, 0

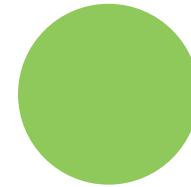
Lisävärit



#ED254C
RGB 237, 37, 76
CMYK 0, 93, 58, 0
PMS 192 C



#EACF56
RGB 234, 207, 86
CMYK 9, 14, 79, 0
PMS 121 C



#9CC849
RGB 156, 200, 73
CMYK 47, 0, 84, 0
PMS 367 C



#A10020
RGB 161, 0, 32
CMYK 24, 100, 85, 21
PMS 187 C



#A88E17
RGB 168, 142, 23
CMYK 35, 37, 100, 7
PMS 457 C



#5F8910
RGB 95, 137, 16
CMYK 67, 27, 100, 10
PMS 370 C



#CD032B
RGB 205, 3, 43
CMYK 12, 100, 82, 3
PMS 186 C



#D2B531
RGB 210, 181, 49
CMYK 20, 24, 96, 0
PMS 7752 C



#80AE28
RGB 128, 174, 40
CMYK 56, 12, 100, 0
PMS 377 C



#F04B6B
RGB 240, 75, 107
CMYK 0, 82, 39, 0
PMS 198 C



#FFE881
RGB 255, 232, 129
CMYK 1, 5, 60, 0
PMS 602 C



#C1E976
RGB 193, 233, 118
CMYK 27, 0, 69, 0
PMS 374 C



#F5748D
RGB 245, 116, 141
CMYK 0, 67, 25, 0
PMS 190 C



#FFF0AC
RGB 255, 240, 172
CMYK 1, 3, 39, 0
PMS 607 C



#D8F4A4
RGB 216, 244, 164
CMYK 17, 0, 45, 0
PMS 372 C

Lato

ABCDEFGHIJKLMNOPQRSTUVWXYZÄÖ
abcdefghijklmnopqrstuvwxyzääö
123456789.,!?:;+ -= \$£&

Segoe UI

ABCDEFGHIJKLMNOPQRSTUVWXYZÄÖ
abcdefghijklmnopqrstuvwxyzääö
123456789.,!?:;+ -= \$£&

TYPOGRAFIA

Mestaritoiminta Oy:n käyttämät kirjaintyypit ovat **Lato** ja **Segoe UI**.

Lato on primäärifontti. Käytä **Lato**-kirjaintyyppiä kaikissa painotuotteissa, julkaisuissa ja kuvissa.

Segoe UI on sekundäärinen fontti, jota voidaan käyttää Office-asiakirjoissa, jos **Lato** ei ole saatavilla.

Lato-fontin voit ladata ilmaiseksi osoitteesta: <https://fonts.google.com/specimen/Lato>

OTSIKOT - Lato Regular/Bold

OTSIKOT KIINNITTÄVÄT LUKIJAN HUOMION

INGRESSI - Lato Regular

Ingressi on tekstin johdantolause

VÄLIOTSIKOT - Lato Regular

Väliotsikot rytmittävät tekstiä

TEKSTINOSTOT - Lato Light Italic

“Lainaa sanottua tai nosta tärkeä asia omaksi elementiksi”

LEIPÄTEKSTI - Lato Regular

Leipäteksti on mahdollisimman luettavaa ja selkeää.

KUVATEKSTIT - Lato Regular

Kuvatekstit ovat lyhyitä ja ytimekkäitä.

Tekstitasot

Mestari-toiminta Oy:n typografia on ilmavaa, selkeää ja erottuvaa. Saat tekstistä luettavampaa käyttämällä erilaisia tyylejä eri tekstitasoilla.

Jotta teksti on ilmavaa, jätä otsikoiden ja kappaleiden välille riittävästi tilaa. Huomioi myös tekstin ja taustan reunojen suhde.

Voit tehostaa tekstin erottuvuutta taustasta käyttämällä vahvempaa leikkausta (Lato Bold/Segoe UI Bold).

Jotta tekstiä on helppo lukea, pidä rivit riittävän lyhyinä.

OTSIKOT - Segoe UI Regular/**Bold**

OTSIKOT KIINNITTÄVÄT LUKIJAN HUOMION

INGRESSI - Segoe UI Regular

Ingressi on tekstin johdantolause

VÄLIOTSIKOT - Segoe UI Regular

Väliotsikot rytmittävät tekstiä

TEKSTINOSTOT - *Segoe UI Light Italic*

"Lainaa sanottua tai nosta tärkeä asia omaksi elementiksi"

LEIPÄTEKSTI - Segoe UI Regular

Leipäteksti on mahdollisimman luettavaa ja selkeää.

KUVATEKSTIT - Segoe UI Regular

Kuvatekstit ovat lyhyitä ja ytimekkäitä.

Ihmisläheinen infografikka



1. VAIHE

Lorem ipsum dolor sit amet, consectetur adipiscing elit, sed do eiusmod tempor inci.



2. VAIHE

Lorem ipsum dolor sit amet, consectetur adipiscing elit, sed do eiusmod tempor inci.



3. VAIHE

Lorem ipsum dolor sit amet, consectetur adipiscing elit, sed do eiusmod tempor inci.



4. VAIHE

Lorem ipsum dolor sit amet, consectetur adipiscing elit, sed do eiusmod tempor inci.



5. VAIHE

Lorem ipsum dolor sit amet, consectetur adipiscing elit, sed do eiusmod tempor inci.



6. VAIHE

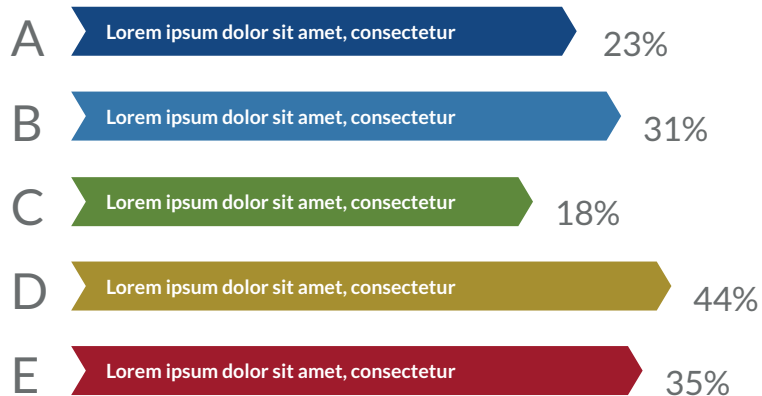
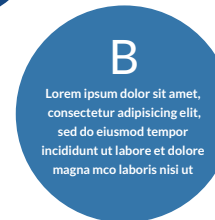
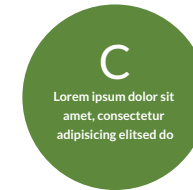
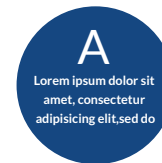
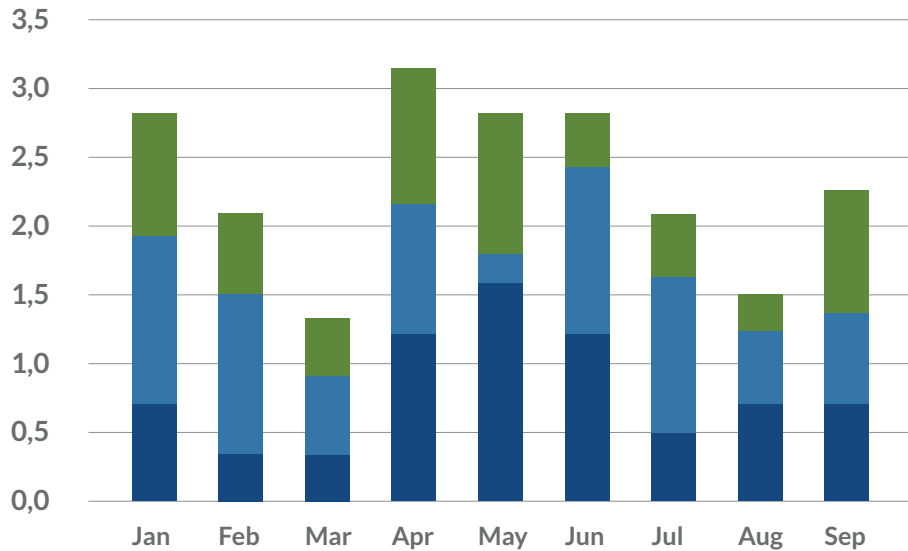
Lorem ipsum dolor sit amet, consectetur adipiscing elit, sed do eiusmod tempor inci.



INFOGRAFIKKA

Infografikka noudattaa väritykseltään Mestaritoiminta Oy:n yleistä värimaailmaa. Infografikka on selkeää ja saavutettavaa.

Tekninen infografiikka



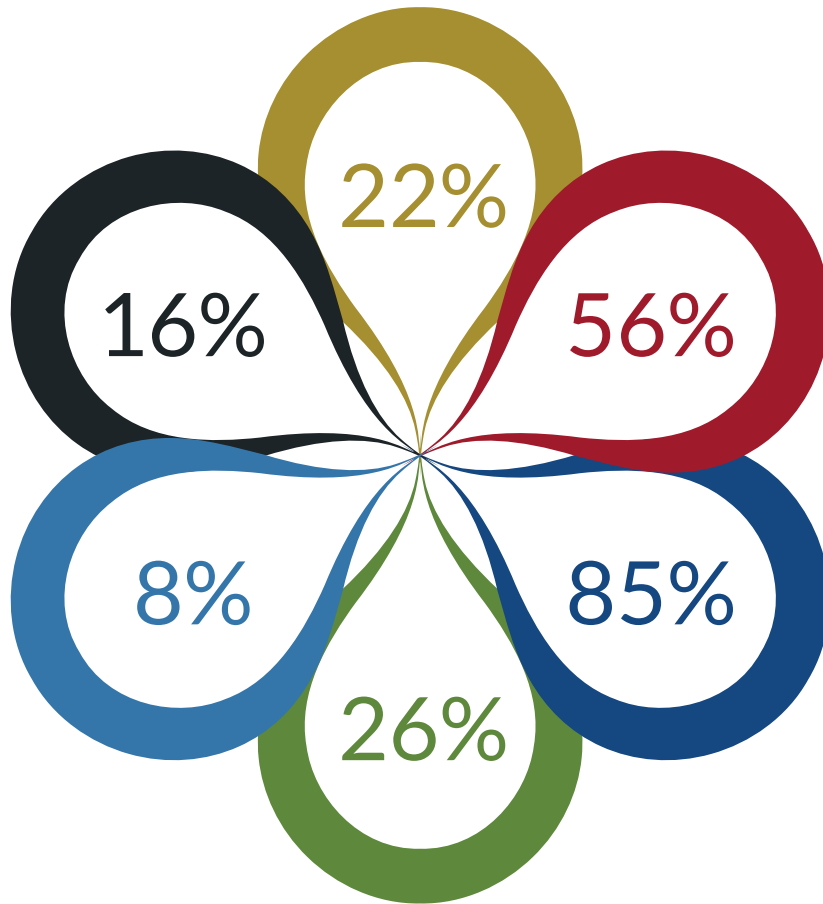
6/10



8/10



Tekninen infografiikka



LOREM IPSUM

Lorem ipsum dolor sit amet, consectetur adipiscing elit, sed do eiusmod tempor incididunt ut labore et dolore magna aliqua. Ut enim ad minim veniam, quis nostrud exercitation ullamco laboris nisi ut aliquip ex ea commodo consequat.

Lorem ipsum dolor sit amet, consectetur adipiscing elit, sed do eiusmod tempor incididunt ut labore et dolore magna aliqua.

● Lorem ipsum

Lorem ipsum dolor sit amet, consectetur adipiscing elit, sed do eiusmod

● Lorem ipsum

Lorem ipsum dolor sit amet, consectetur adipiscing elit, sed do eiusmod

● Lorem ipsum

Lorem ipsum dolor sit amet, consectetur adipiscing elit, sed do eiusmod

● Lorem ipsum

Lorem ipsum dolor sit amet, consectetur adipiscing elit, sed do eiusmod

● Lorem ipsum

Lorem ipsum dolor sit amet, consectetur adipiscing elit, sed do eiusmod

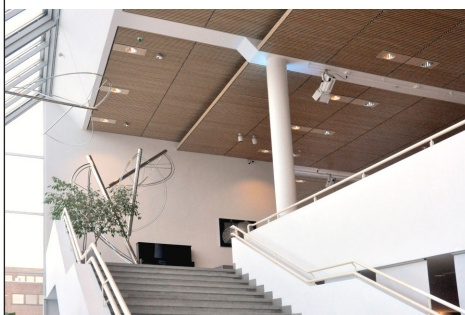
● Lorem ipsum

Lorem ipsum dolor sit amet, consectetur adipiscing elit, sed do eiusmod

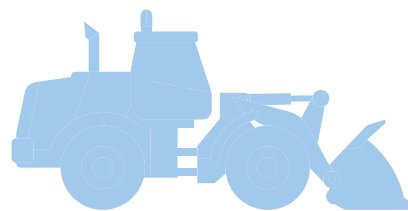
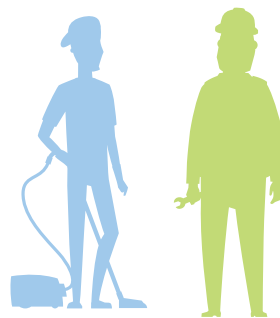
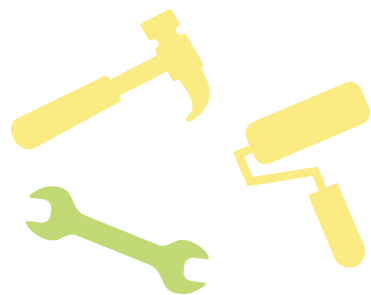
Luokka 1.



Luokka 2.



Luokka 3.



KUVITUS

Mestaritoiminta Oy:lla on kolme kuvaluokkaa, joiden keskeisiä teemoja ovat käyttäjät ja palvelut. Kuvat ovat tunnelmaltaan reippaita, ammattitaitoisia sekä asiakaspalveluhenkisiä.

1. Käyttäjälähtöiset palvelut esittelevät Mestaritoiminta Oy:n palveluja sekä käyttäjiä palvelujen parissa.

2. Käyttäjälähtöinen rakentaminen käsittelee rakentamista, rakennuksia ja erilaisia tiloja. Kuvissa esiintyy työntekijöitä ja tilojen käyttäjiä.

3. Grafiikka keventää visuaalista ilmettä. Grafiikkaa käytetään yksistään tai valokuvien kanssa yhdessä.



1. Käyttäjälähtöiset palvelut

Käyttäjälähtöiset palvelut esittelevät Mestaritoiminta Oy:n palveluja sekä käyttäjiä palvelujen parissa. Ihmiset ovat keskeisesti esillä kuvissa.

Kuvat pyrkivät olemaan mahdollisimman luontevia. Ne esittävät työntekijät ja palvelujen käyttäjät luontevissa tilanteissa ja luonnollisessa valossa. Keinotekoisista studiovalaistuksesta ja poseerauksista on vältettävä.

Kuvissa ammattilaiset suorittavat työtehtäviään. Kuvat viestivät ammattimaisuudesta ja luotettavuudesta.



2. Käyttäjälähtöinen rakentaminen

Käyttäjälähtöinen rakentaminen esittelee rakentamista, rakennuksia ja erilaisia tiloja. Kuvat voivat olla yleiskuvia tai tiukemmin rajattuja lähikuvia yksityiskohdista. Kuvissa esiintyy sekä työntekijöitä että tilojen käyttäjiä.

Kuvat on kuvattu luonnollisessa valossa. Tilat ovat sekä valoisia että hyvin pidettyjä ja kuvista välittyy tilojen käyttötarkoitus. Kuvissa esiintyvät ihmiset ovat luontevia. Keinotekoisia poseerauksia on vältettävä.

Kuvat välittävät sanomaa **ammattimaisesta, käyttäjälähtöisestä ja ympäristöystävällisestä** rakentamisesta.



3. Grafikka

Valokuvien lisäksi visuaalista ilmettä elävöitetään **grafikalla**. Graafiset elementit koostuvat kunkin kuvitusta tarvitsevan aiheen mukaisista asioista.

Grafiikkaa tulee käyttää hillitysti, jotta visuaalisesta ilmeestä ei tule sekava. Vaalea väritys tuo keveyttä ja toimii kontrastina tummemmille väripinnoille. Grafiikkaa voidaan käyttää esimerkiksi taustakuvina, artikkelien kuvituskuvina tai lisäelementtinä keventämässä julkaisujen tunnelmaa.

Saavutettavuuden huomioimiseksi grafiikkaa **ei saa käyttää** välittämään keskeistä informaatiota, vaan se toimii pelkästään kuvituksena.

Esimerkki kuvan ja tekstin käytöstä



Suurilla kuvapinnoilla teksti voidaan asetella läpikuultavan elementin päälle. Tällöin on myös huomioitava riittävä kontrastisuhte tekstin värin ja taustavärin välillä.

Esimerkki PowerPoint -julkaisusta



Esityksen aihe

13.3.2019 Tekijän nimi




Kuva ja väliotsikko



PERUSPOHJA LOGOLLA

Käytä tätä pohjaa, kun tekstiä on paljon.


- Sisennys 1
 - Sisennys 2
 - Sisennys 3



Käytä väripalkkia elävöittämään esitystäsi.

**OTSIKKO
VÄRIPOHJALLA**

Leipäteksti väripohjalla



POHJA KAHDELLA SISÄLTÖKOHTEELLA

Käytä kuvia elävöittämään esitystäsi.



Pohja kuvalla ja kuvatekstillä.



Kiitos
mielenkiinnosta!





MESTARITOIMINTA OY

Mannilantie 43, 2 krs.

PL 105

04401 JÄRVENPÄÄ

Asiakaspalvelu:

puh. 040 922 2000

Sähköposti:

asiakaspalvelu@mestarioiminta.fi

mestarioiminta.fi



MESTARITOIMINTA OY

The logo for Mestarioiminta Oy features a stylized white graphic above the company name. The graphic consists of two curved lines that meet at a central point, forming a shape reminiscent of a mountain peak or a stylized letter 'M'. The company name 'MESTARITOIMINTA OY' is written in a clean, white, sans-serif font below the graphic.